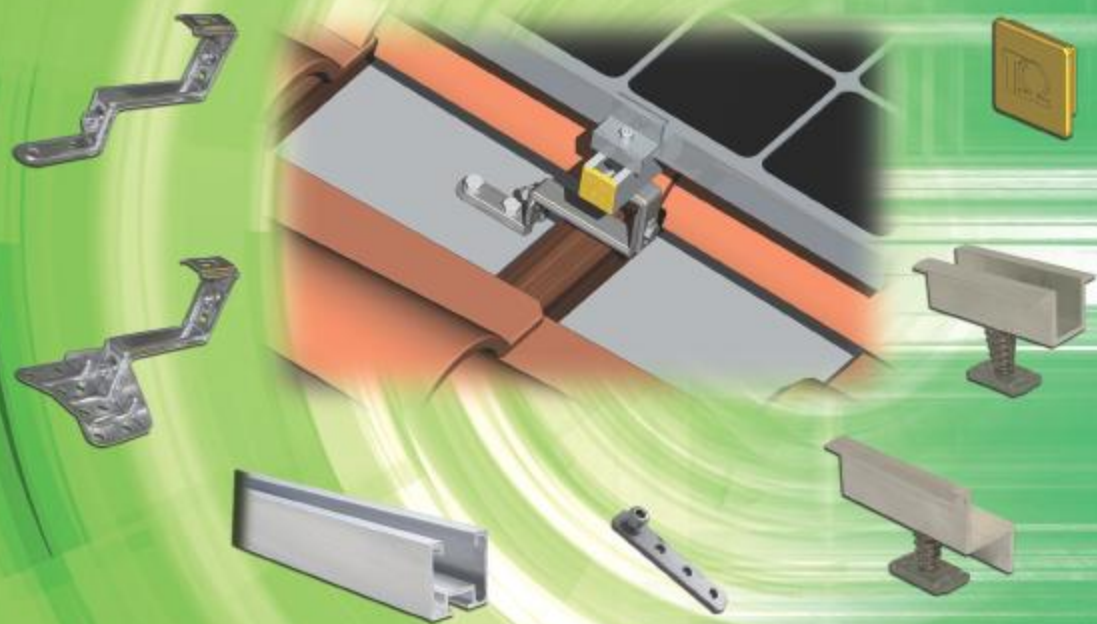


Kit universali per impianti fotovoltaici da 3 kW



TEKNOMEGA®

I KIT UNIVERSALI TEKNOMEGA

Alla luce della direzione che il mercato del fotovoltaico sta intraprendendo, sempre più rivolto al settore residenziale, **TEKNOMEGA** ha studiato e realizzato i **KIT FOTOVOLTAICI da 3kW**.

5 diversi standard di installazione composti da:

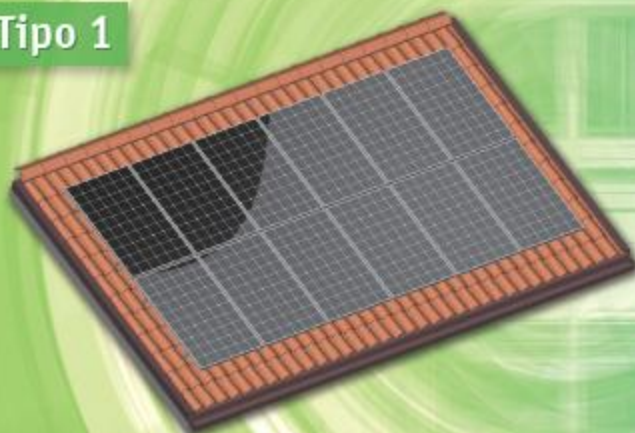
- > Profili a misura
- > Staffe di fissaggio a tetto
- > Staffe laterali e intermedie per fissaggio pannelli
- > Viteria

con questi **KIT** si soddisfano l'80% delle normali esigenze dettate dal mercato attuale.

I **KIT** possono essere integrati o adattati a qualsiasi richiesta di personalizzazione che l'installatore / utente necessiti.

In questo caso i tecnici di **TEKNOMEGA** sono a vostra disposizione per fornirvi l'adeguato supporto.

Kit - Tipo 1

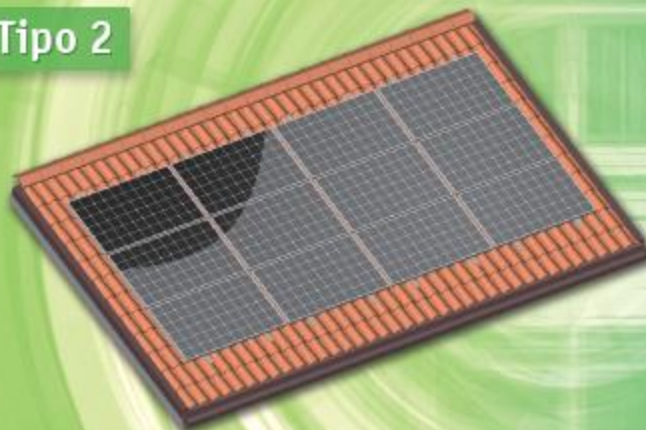


Distinta materiali necessari:

KIT- Tipo 1 Codice: FVT9701

Codice	Descrizione	Quantità
FVT9330	Profilo alluminio semplice 41x41 lungh.3,3 Mt. Sp.1,6	8
FVT1115	Piastra in acciaio inox per unione profili alluminio	4
FVT1246	Staffa stampata tipo "s" reg. Inox	28
FVT4041	Staffa a "z" alu h 41 fix pannelli sp. 40-41-Premontata	8
FVT4115	Staffa a "U" alu per fissaggio intermedio pannelli -sp-36-45 premontata	20
FVT1325	Vite testa esagonale m10 x 20 in acciaio inox + dado e rondella	28

Kit - Tipo 2

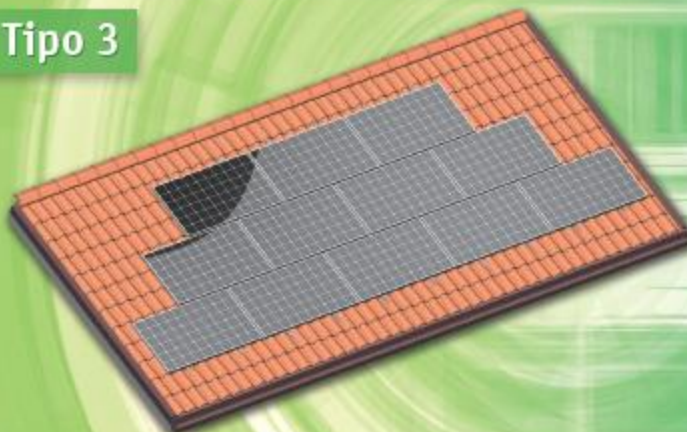


Distinta materiali necessari:

KIT- Tipo 2 Codice: FVT9702

Codice	Descrizione	Quantità
FVT9330	Profilo alluminio semplice 41x41 lungh 3,3 Mt. Sp.1,6	8
FVT1246	Staffa stampata tipo "s" reg. Inox	32
FVT4041	Staffa a "z" alu h 41 fix pannelli sp. 40-41-Premontata	16
FVT4115	Staffa a "Q" alu per fissaggio intermedio pannelli -sp-36-45 premontata	16
FVT1325	Vite testa esagonale m10 x 20 in acciaio inox + dado e rondella	32

Kit - Tipo 3

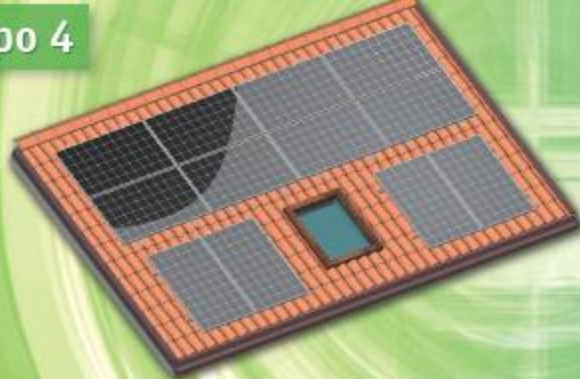


Distinta materiali necessari:

KIT- Tipo 3 Codice: FVT9703

Codice	Descrizione	Quantità
FVT9110	Profilo alluminio semplice 41x41 lungh 1,1 Mt. Sp.1,6	2
FVT9220	Profilo alluminio semplice 41x41 lungh 2,2 Mt. Sp.1,6	2
FVT9330	Profilo alluminio semplice 41x41 lungh 3,3 Mt. Sp.1,6	6
FVT1246	Staffa stampata tipo "s" reg. Inox	34
FVT4041	Staffa a "z" alu h 41 fix pannelli sp. 40-41-Premontata	20
FVT4115	Staffa a "Q" alu per fissaggio intermedio pannelli -sp-36-45 premontata	14
FVT1325	Vite testa esagonale m10 x 20 in acciaio inox + dado e rondella	34

Kit - Tipo 4

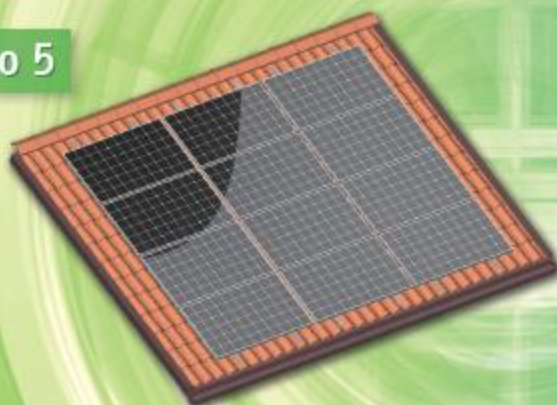


Distinta materiali necessari:

KIT - Tipo 4 Codice: FVT9704

Codice	Descrizione	Quantità
FVT9220	Profilo alluminio semplice 41x41 lungh.2,2 Mt. Sp.1,6	12
FVT1246	Staffa stampata tipo "s" reg. Inox	36
FVT4041	Staffa a "z" alu h 41 fix pannelli sp. 40-41-Premontata	24
FVT4115	Staffa a "Q" alu per fissaggio intermedio pannelli -sp-36-45 premontata	12
FVT1325	Vite testa esagonale m10 x 20 in acciaio inox + dado e rondella	36

Kit - Tipo 5



Distinta materiali necessari:

KIT - Tipo 5 Codice: FVT9705

Codice	Descrizione	Quantità
FVT9220	Profilo alluminio semplice 41x41 lungh.2,2 Mt. Sp.1,6	12
FVT1115	Piastra in acciaio inox per unione profili alluminio	6
FVT1246	Staffa stampata tipo "s" reg. Inox	30
FVT4041	Staffa a "z" alu h 41 fix pannelli sp. 40-41-Premontata	12
FVT4115	Staffa a "Q" alu per fissaggio intermedio pannelli -sp-36-45 premontata	18
FVT1325	Vite testa esagonale m10 x 20 in acciaio inox + dado e rondella	30

Per saperne di più contatta
il nostro Customer Service



Via Enrico Fermi, 27 - 20090 Buccinasco (MI)
Telefono: +39-0248844281 - Fax: +39-0245705673
Info@teknomega.it
www.teknomega.it - www.teknomega.com